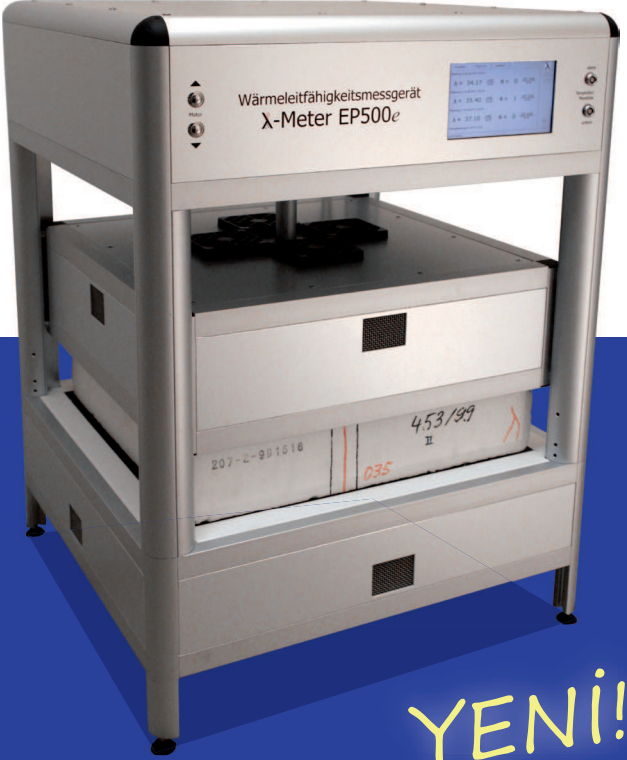


Isı iletme kabiliyeti ölçme cihazı λ -Meter EP500e



YENİ!

Guarded Hot Plate Apparatus

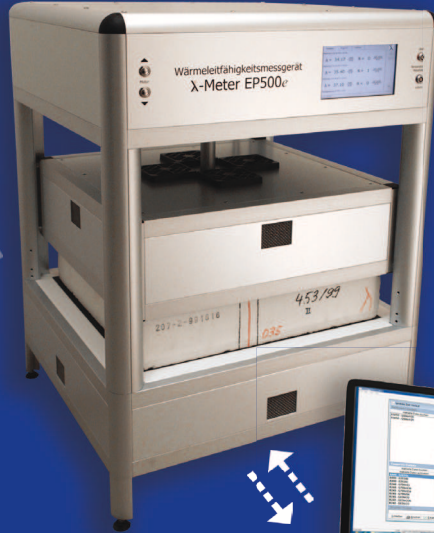
İzole- ve İnşaat malzemelerinin ısı iletme kabiliyetlerini ölçmek için aşağıdaki normlar doğrultusunda özel olarak geliştirilmiştir

- ISO 8302
- EN 12667
- ASTM C177
- EN 12939
- EN 1946-2
- DIN 52612
- EN 12664

Bütün ölçüm görevleri için geniş çapta çözümler



Otomatikleştirilmiş λ -Meter EP500e



İzole- ve inşaat malzemelerinin hemen hemen bütün şekilleri ve tipleri ölçülebilmektedir



EP500-Kumanda programı ile PC-Çalışma yeri

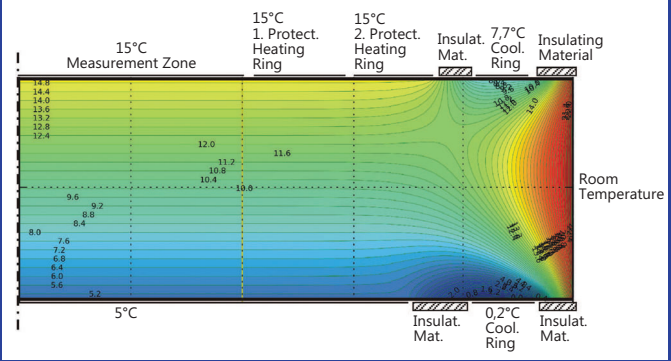


Isı iletme kabiliyeti ölçme cihazı λ -Meter EP500e

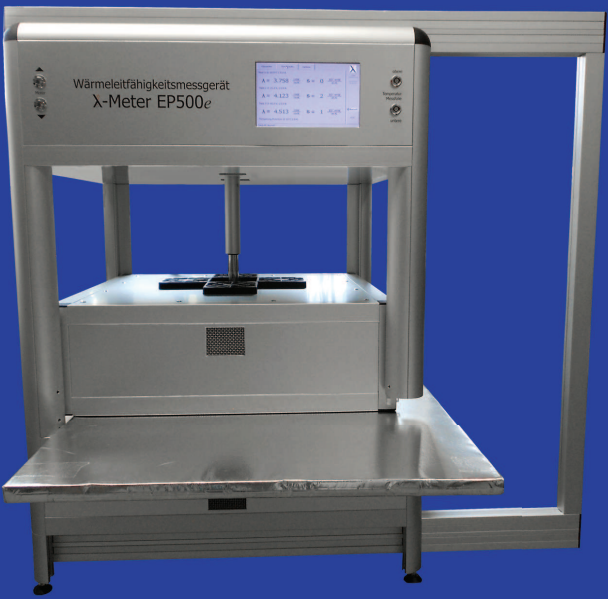
- Kalibreleme (guarded hot plate apparatus, GHP), denemeleri olmadan sabit ve direkt olarak ısı iletme kabiliyeti ölçmek için mafsallı cihaz:

$$\lambda = \frac{\dot{Q} \cdot d}{\Delta T \cdot A}$$

- Deneme içerisinde akıllı ısı hanesi:



- Ölçme odacığı gerekli değil, açık kurulum şekli
- Bundan dolayı basitçe otomatikleştirilebilir
- Çok büyük deneylerin kurulumu için öngörülmüştür
- Buna rağmen kompakt büyüklük ve ağırlık → Masa cihazı
- En modern teknolojiler ve elektronik
- Sadece tek bir cihaz ile daha büyük ölçüm alanı:
 - $R_{th} = 0,025 \dots 14 \text{ m}^2\text{K/W}$
→ $\lambda = \text{ca. } 0,002 \dots 3 \text{ W/(m}\cdot\text{K)}$
 - 1 K adımlarında ayarlanabilen ölçüm ısıları
-10 ... 50°C
 - Deneme kalınlığı = <10 ... 200 mm
- Yüksek çözünürlükler:
 - Isı: < 1 mK
 - Kalınlık: <0,1 mm
- Yüksek hassaslık ve doğruluk: < 1,0 % (ekseri < 0,7 %)
- Yüksek tekrar üretebilme kabiliyeti: < 0,5 % (ekseri <0,2 %)
- Önceden belirlenmiş kontrol basıncında (50 ... 2500 Pa) veya ayarlanmış nominal kalınlıkta çok ince materyaller için ölçümler
- Deneme ebatları:
 - 500 x 500 mm² veya daha ufak
 - En az ölçüm yüzeyi büyüklüğü
 - Bir taraf uzun da mümkündür
 - VIP-Konstrüksiyon varyantları ile 800/1250 x {değişik} mm² ye kadar

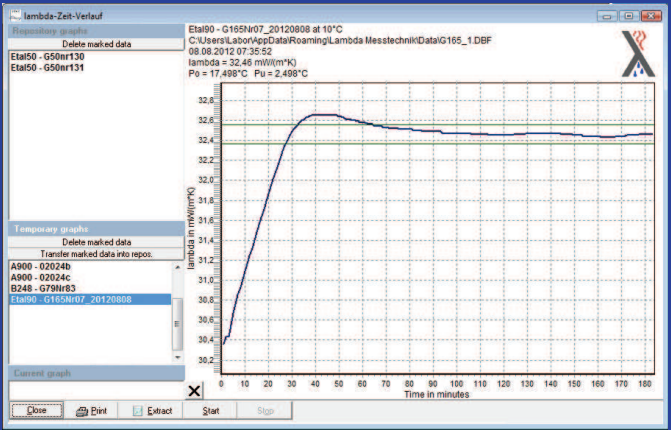


(Genişlik 800 mm ile VIP-Konstrüksiyon varyantı)

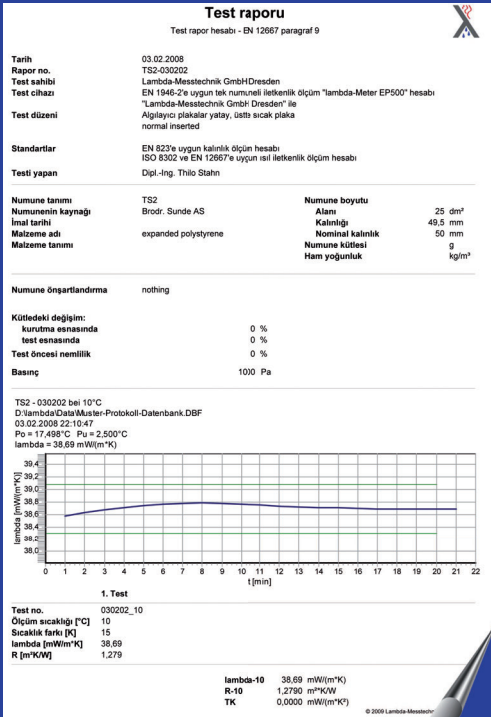
- Hava ile soğutulmuş (su bağlantısı veya termostat yok)
- Çok sessiz (< 50dB)
- Sadece bir 230 VAC-Bağlantısı gerekli
- RS232 veya Bluetooth-Kesişim noktası (kablosuz) ölçüm-PC si için
- Ölçüm sonu sinyalizasyonu için birçok olanaklar:
 - Akustik veya flaş lamba
 - PC-Şebekelerine via bildiri
 - Mobil telefonlara via SMS
- Geniş çapta PC-Yazılımları, ısı iletme kabiliyeti ölçümleri için detaylı ölçüm protokolleri de dâhil olmak üzere enternasyonal ve Avrupa normlarının bütün taleplerini bilgi bankası fonksiyonelliği ve karşılamaktadır

Date	Test no.	Specimen des.	Temperat.	Diff. temp.	Pressure	Spec. thic kn.	Raw dens.	lam Meas	R.Meas	Deviation	lam.10	R.10	TC	Term. crit. [min]	Const.
14.02.2007	04024b_25	A903	25	15.0	250	119.2	15.60	39.00	3.060	1	0.00	0.000	1500	60	
14.02.2007	04024b_40	A903	40	15.0	250	119.2	15.60	39.00	3.060	1	0.00	0.000	1500	60	
05.03.2007	04024c_10	A905	10	10.0	250	109.7	15.15								
05.03.2007	05024a_10	A910	10	10.0	250	56.7	15.15								
11.04.2007	08024a_10	A904	10	10.0	250	78.9	15.15								
11.04.2007	08024a_23	A904	23	10.0	250	78.9	15.15								
09.05.2007	09024a_10	A906	10	10.0	250	55.4	14.14								
09.05.2007	09024a_25	A906	25	10.0	250	55.4	14.14								
09.05.2007	09024a_40	A906	40	10.0	250	55.4	14.14								
09.05.2007	09024a_10	A907	10	10.0	1000	50.4	16.16								
13.06.2007	10024a_10	A911	10	10.0	1000	60.3	13.13								
13.06.2007	10024a_10	A912	10	10.0	250	60.8	13.13								
14.06.2007	10024c_10	A913	10	10.0	250	71.1	15.15								
15.06.2007	10024d_10	A914	10	10.0	250	79.6	15.15								
29.06.2007	10024a_10	A926	10	10.0	250	53.4	15.15								
11.07.2007	11024a_10	A915	10	15.0	1000	60.2	15.15								
11.07.2007	11024a_25	A915	25	15.0	1000	60.2	15.15								
11.07.2007	11024a_40	A915	40	15.0	1000	60.2	15.15								
21.09.2007	11024b_10	A917	10	10.0	250	51.2	15.15								
21.09.2007	11024b_23	A917	23	10.0	250	51.2	15.15								
21.09.2007	11024b_40	A917	40	10.0	250	51.2	15.15								
02.10.2007	Ref. Meas. FIW 01_10	A921	10	10.0	250	50.3	14.14								
02.10.2007	Ref. Meas. FIW 02_25	A921	25	10.0	250	50.3	14.14								
02.10.2007	Ref. Meas. FIW 03_40	A921	40	10.0	250	50.3	14.14								

(Performans güçlü bilgi yönetimi - ve değerlendirme aletleri)



(her ölçüm için muazzam lambda-süresi-akışı)



(Avrupa normları doğrultusunda çok lisanlı ölçüm protokolleri)

- Akıllı bellernimler ve PC-yazılımları ile en muazzam teknik süport, "Hata analizi için problem raporu" olarak adlandırılan programı ile hızlı, kolay, anlaşılır - ücretsiz, 10 senenden fazla bir saman sonra da ...
- Bu ölçüm cihazı için ayrıca düzenli aralıklarla hava filtresinin temizlenmesine de gerek yoktur

Gördüğünüz gibi

Isı iletim kabiliyeti Ölçme Cihazı λ -Meter EP500e

olasılıkla beklentilerinizin de üstüne çıkmaktadır. Teknik ve ticari konularda daha fazla sorunuz olması durumunda her zaman bizimle irtibata geçebilirsiniz. Size memnuniyetle geniş kapsamlı bir sunum da göndeririz.



Lambda-Meßtechnik GmbH Dresden

Zellescher Weg 24

D-01217 Dresden

GERMANY

T: +49 (0) 351 / 647 55 35

F: +49 (0) 351 / 647 55 36

✉ lambda@online.de

✉ support@lambda-messtechnik.de

🌐 www.lambda-messtechnik.de